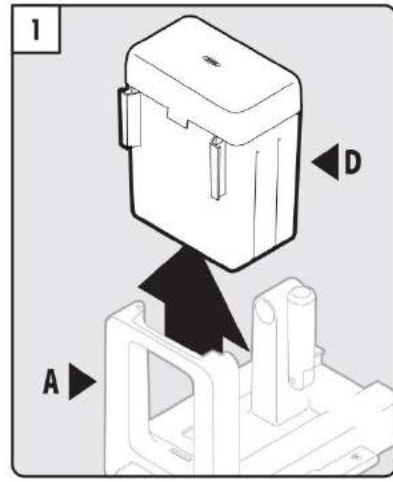
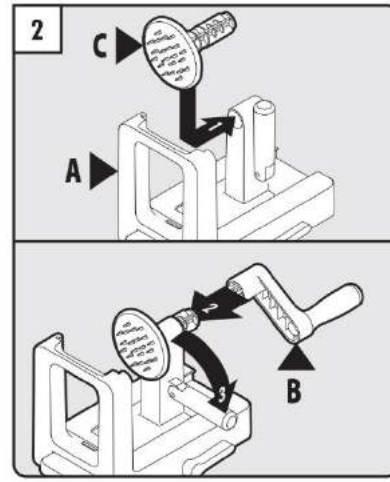


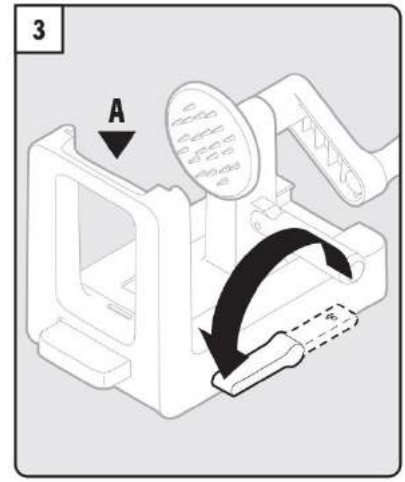
(A) Podstawa (C) Chwytek
(B) Obrotowa rączka (D) Pojemnik na ostrza



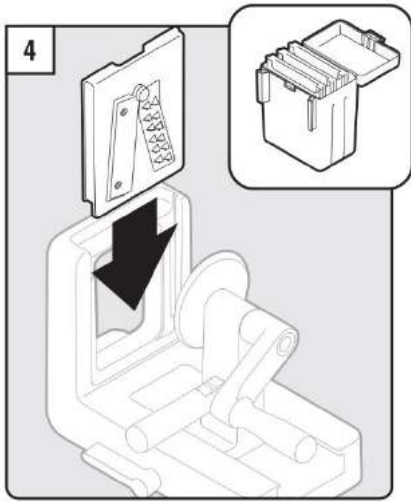
Wysunąć pojemnik (D) do góry, aby odłączyć od podstawy (A).



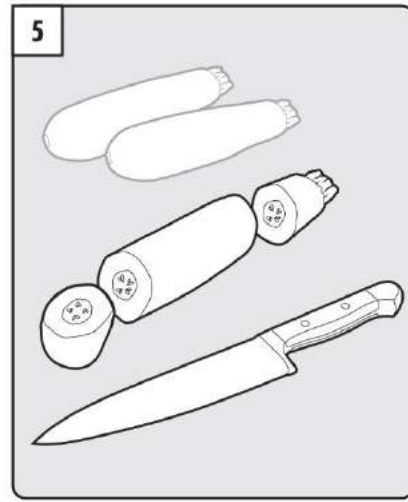
Przymocować chwytek (C) oraz obrotową rączkę (B) do podstawy (A) Opuścić boczny uchwyt.



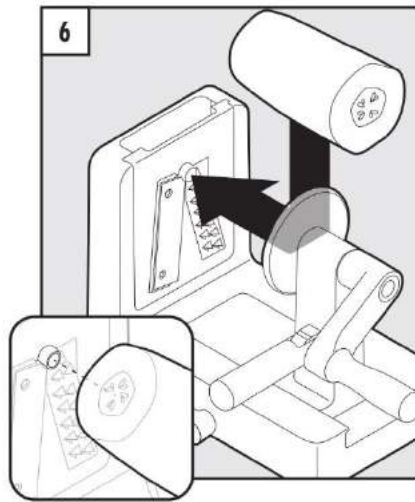
Przytwierdzić podstawę (A) do blatu przekręcając szarą dźwignię.



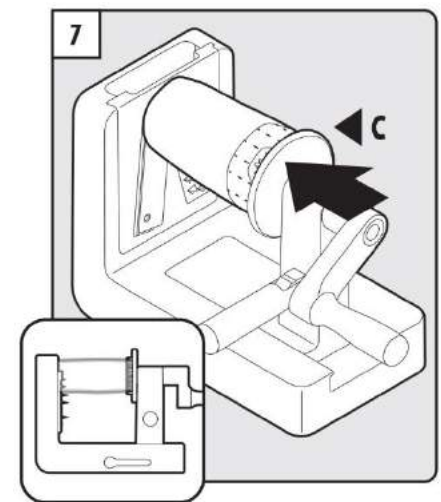
Włożyć jedno z 3 dostępnych ostrzy.



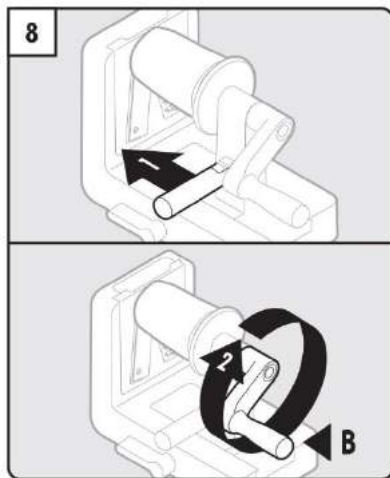
Obciąć końcówkę warzywa/owocu tak żeby otrzymać płaską powierzchnię.



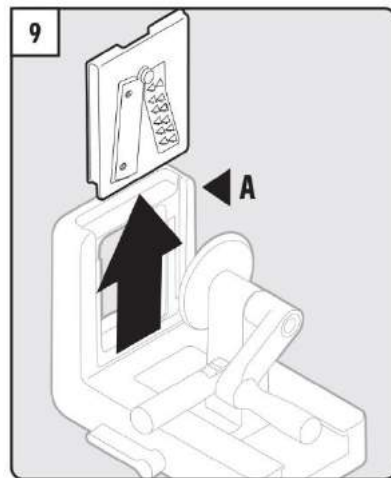
Zrównać środek warzywa/owocu z cylindrycznym ostrzem.



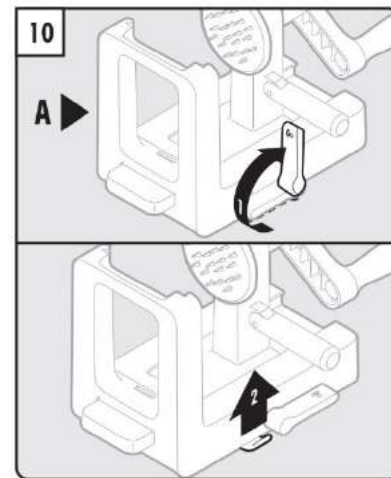
Przycisnąć chwytek (C) do drugiej strony owocu/warzywa tak aby ząbki wbiły się w płaską powierzchnię.



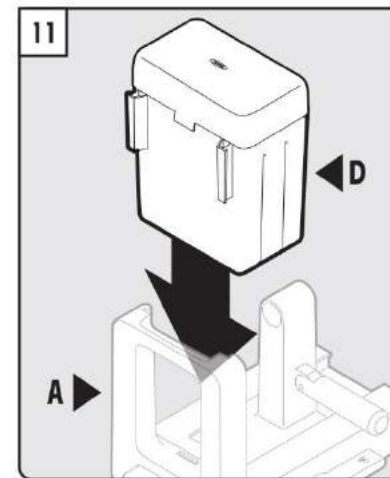
Przyciskając warzywo/owoc do ostrza za pomocą bocznego uchwyty należy jednocześnie obracać rączką (B).



Po skończonej pracy ostrze należy wysunąć do góry aby odzepić je od podstawy (A).



Aby odzepić podstawę (A) od blatu należy pociągnąć za szarą dźwignię.



Wsunąć pojemnik z ostrzami (D) z powrotem na swoje miejsce (A).